

〈令和8年度の主な行事予定〉

令和8年度の主な行事予定です。中止・延期、または内容の変更などの場合がありますので、ご了承ください。

- 【4月】 8日(水) 着任式、始業式、入学式
9日(木)、10日(金) 3校時日課
13日(月) 給食開始(2年~6年)
15日(水) 曳山祭のため2校時後、下校(給食なし)
16日(木) 1年給食開始、全校 校時日課
23日(木) 6年全国学力・学習状況調査(国語科・算数科)
27日(月)、28日(火)、30日(木) 家庭訪問 4校時日課(給食後、下校)



- 【5月】 1日(木) 創立記念日、家庭訪問 4校時日課(給食後、下校)
13日(水)~14日(木) 6年修学旅行(奈良、兵庫方面)
20日(水) 学習参観、PTA総会、引き渡し訓練
28日(木) 3年ホールの子、琵琶湖博物館



- 【6月】 5日(金) 特別支援学級合同交流会(伊香ツインアリーナ)
24日(水) 学習参観

- 【7月】 13日(月)~16日(木) 個別懇談 4校時日課(給食後、下校)
17日(金) 1学期終業式
18日(土)~8月31日(月) 夏季休業

- 【9月】 1日(火) 2学期始業式
2日(水) 3校時日課
3日(木) 給食開始
17日(木) 徒競走タイム測定(1年~3年)
18日(金) 徒競走タイム測定(4年~6年)



- 【10月】 3日(土) 運動会〈振替休日:5日(月)〉
7日(水)~8日(木) 5年フローティングスクール
20日(火) 4年やまのご学習
22日(木) 1年校外学習
23日(金) 特別日課(4校時:給食終了後下校)
24日(土) 県人権教育研究大会全体会(会場:長浜文化芸術会館、長浜小学校)
25日(日) 県人権教育研究大会(分科会会場:南郷里小学校、北郷里小学校、東中学校)
27日(火) 市陸上記録会(於:浅井ふれあいグラウンド、選手のみ) 予備日:11月10日(火)

- 【11月】 12日(木) 2年校外学習
17日(火) 校内音楽会
18日(水) 音楽会参観、PTA 教育講演会



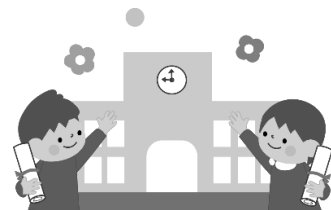
- 【12月】 17日(木)~22日(火) 個別懇談 4校時日課(給食後、下校)
23日(水) 2学期終業式
24日(木)~1月6日(水) 冬季休業



- 【1月】 7日(木) 3学期始業式
8日(金) 3校時日課
12日(火) 給食開始
28日(木) 新入学生保護者説明会

- 【2月】 12日(金) 学習参観
26日(金) 6年生を送る会

- 【3月】 19日(金) 卒業証書授与式
24日(水) 修了式



※来年度の口座振替日は、26日(休業日の場合は翌営業日)になります。